

Greiding, 15.10.2024 (CH)

INTERSPORT Finke in Bielefeld setzt neue Maßstäbe für nachhaltigen Ladenbau: stores+shops-Interview mit Markus Finke (stores+shops-Ausgabe Dez 2024)

Nachhaltigkeit im Einzelhandel wird immer wichtiger und ist mittlerweile integraler Bestandteil bei der Entwicklung und Umsetzung zukunftsweisender Retail-Geschäftsmodelle. Neben vielen Lippenbekenntnissen gibt es auch Einzelhändler und Einzelhandels-Verbundgruppen, die Nachhaltigkeit ernsthaft als zentralen Pfeiler ihrer Unternehmensstrategie leben.

INTERSPORT geht im Bereich der Nachhaltigkeit im Store Design einen neuen Weg und ist damit Vorreiter im Sportfachhandel.

Um sich eingehend über diesen neuen Nachhaltigkeitsansatz der INTERSPORT zu informieren, trafen sich letzte Woche Katharina Sieweke (Chefredakteurin stores+shops) sowie Claudia Horbert (Leiterin Forschungsbereich Ladenplanung + Einrichtung am EHI) mit Markus Finke und Frank Eisenhardt (Teamcoordinator Shopfitting/Store Design der INTERSPORT) zu einem intensiven Austausch über den neuen Nachhaltigkeitsansatz, der erstmalig bei INTERSPORT Finke in Bielefeld umgesetzt wurde. Über die interessanten Insights aus diesem Interview wird in der Dezember-Ausgabe der stores+shops ausführlich berichtet.



Kurz ein paar Keyfacts über diesen neuen, umfassenderen Nachhaltigkeitsansatz der INTERSPORT:

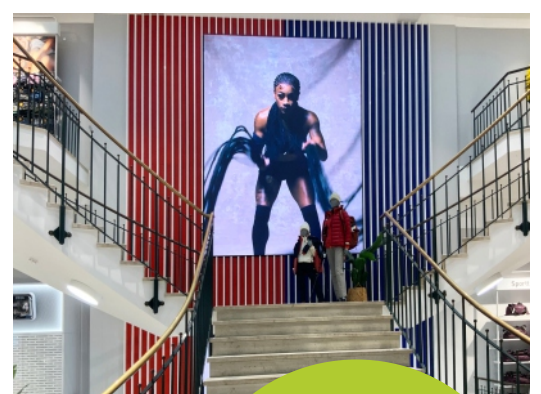
INTERSPORT erweitert den Betrachtungsfokus der Nachhaltigkeit zum einen auf bestehende Ladenmöbel und zum anderen auf "starke" Nachhaltigkeitspartnerschaften über die gesamte Wertkette.

1. So entstehen über ein zielgerichtetes Up-Cycling bestehender Ladenmöbeln neue wertigere Ladenmöbel. Nachhaltigkeit ist bei INTERSPORT somit mehr als die Verwendung von nachhaltigen Materialien. Die sinnvolle Wiederverwertung von bestehenden Ladeneinrichtungen ("in sich geschlossener Kreislauf") bekommt eine vergleichbare Bedeutung wie die Verwendung von neuen, nachhaltigen Materialien. Das Ergebnis bei INTERSPORT Finke kann sich sehen lassen: eine um ca. 5 Tonnen CO₂-verbesserte CO₂-Bilanz im Vergleich zu bestehenden state-of-the-art-Konzepten.



2. Dieser Ansatz eines in sich geschlossenen Kreislaufes ist nur durch das Zusammenspiel von verschiedenen Partnern über die gesamte Wertkette möglich. Im Bereich der Ladenmöbel wurde z.B. durch INTERSPORT das Netzwerk von Einzelhändler zum **Ladenbauer (trend INTERIOR GmbH)** und weitergehend vom Ladenbauer zum Holzlieferanten (FRITZ EGGER GmbH & Co. OG - Recycling und Herstellung der Holzwerkstoffe) aufgebaut.

Über diesen neuen Ansatz, das erweiterte Verständnis von Nachhaltigkeit, die Learnings aus dem Projekt INTERSPORT Finke und vieles mehr berichten Frank Eisenhardt (INTERSPORT) und **Dr. Christian Hilz (trend INTERIOR)** auf dem anstehenden **EHI-Klima- und Energiekongress am 19./20.11.24** in Düsseldorf.



「 We build
Rooms.
With Soul. 」

